

DIE PLÄNE

Es gibt - außer dem Wochenplan - drei Pläne die für die Mitarbeitenden wichtig sind.

	Montag	Dien:
Schwalbennest, Flur OG (auch vor Zimmern) 1		
Treppenhaus OG-UG 1		
Waldheimstube 1		
Großer Saal 5		
Casino, Sanitarium 2		
Balkon, Terrasse,		

Der Putzplan

Er hängt in der Waldheimstube. Auf diesem Plan kann jeder sehen was er wann putzen muss. Wie die einzelnen Räume zu putzen sind kommt später.

Die Namen rutschen nach einem durchdachten und ausgeklügelten Plan durch.

Ein täglicher Blick lohnt sich immer.

Wer nicht putzen kann (Zeitlich) wechselt bitte selbständig mit jemand anderem durch, oder macht das nach den Abendterminen.

Dieser Plan dient auch zur Übersicht: „wer hat denn das so hinterlassen?“, also wer nicht richtig putzt ist bekannt.

Es gibt keine „das will ich nicht putzen weil ich da nicht war“ Ausnahmen.

Wie was zu putzen ist kommt auf einer Extraseite

	Montag Vormittag	Dienstag
Nachmittag		

Der Belegungsplan

Hängen an sichtbaren Plätzen aus. Gibt es für fast alle Orte die man mit seiner Gruppe nutzen kann. Hauptsächlich im Haus natürlich. Er dient zum einen der besseren Planung, und zum anderen der Übersicht ob noch was frei ist. Bitte die Räume nur dann reservieren wenn man sie wirklich braucht!

Einen Belegungsplan gibt es für: kleiner Saal hinten, kleiner Saal vorne, Werkraum, Nische, Treppenhaus, Balkon, Schwalbennest, TT-Halle, Pavillon, Zelt, Hütte, Terrasse vor Küche, Terrasse vor Saal.

KEINEN Plan gibt es für Orte die man zu mehreren nutzen kann: Wiese, Saal.

	MONTAG	DIEI
Saal		
TT-Halle, Pavillon		
Sandkasten		
Großer Platz		
Bücherei		

Der Aufsichtsplan

Hängt auch in der Waldheimstube. Dort stehen die Namen derjenigen die an dem Tag (Spalte) an dem Ort (Zeile) Aufsicht haben. Die Aufgabe der Aufsicht wird an anderem Ort erklärt. Nur soviel: es ist ein AUFSICHTSplan und kein „da sollte ich mal mein Gesicht zeigen Plan“ oder so.

Auch hier gilt: wer gerade in dieser Mittagspause keine Zeit hat tauscht bitte selbständig mit jemand anderem (bitte dann auch kenntlich machen, auch so das es nachher jeder kapiert).

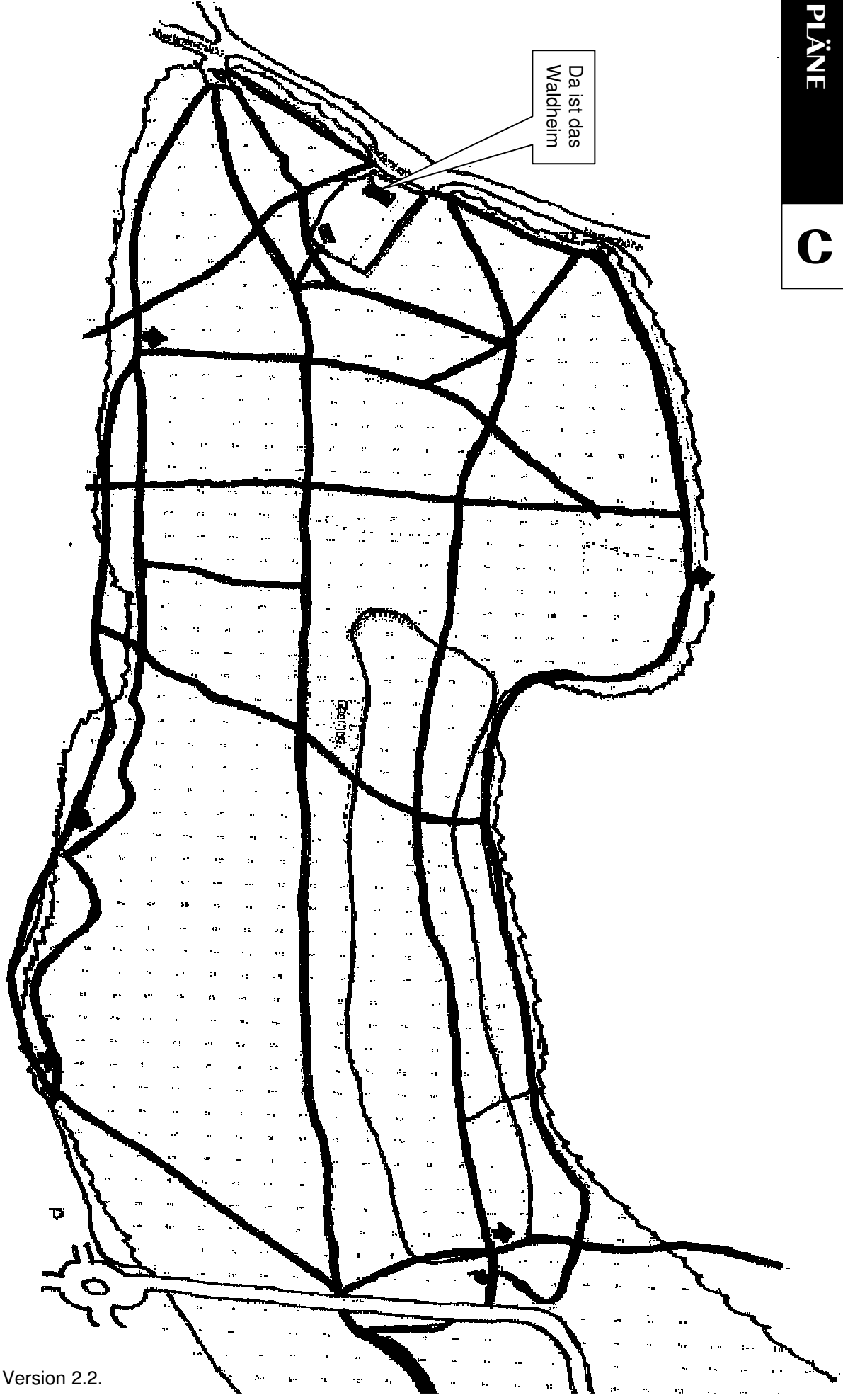
Eine Erklärung der einzelnen Stationen kommt später

PUTZEN? Wie muß ich was putzen?

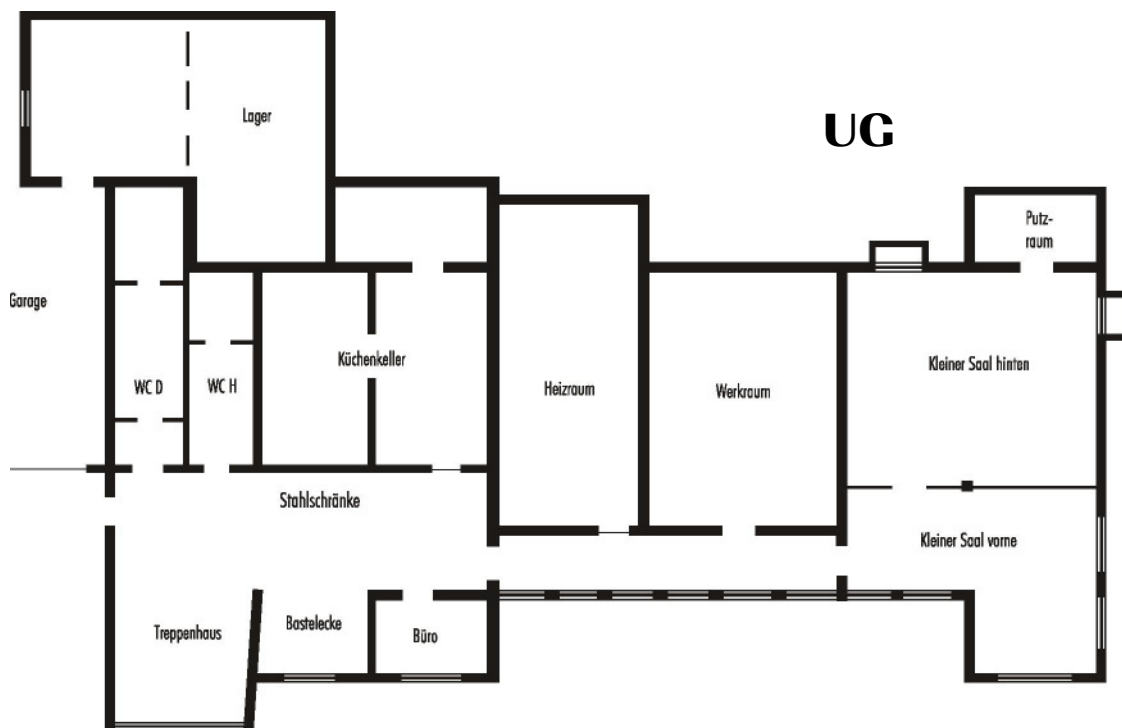
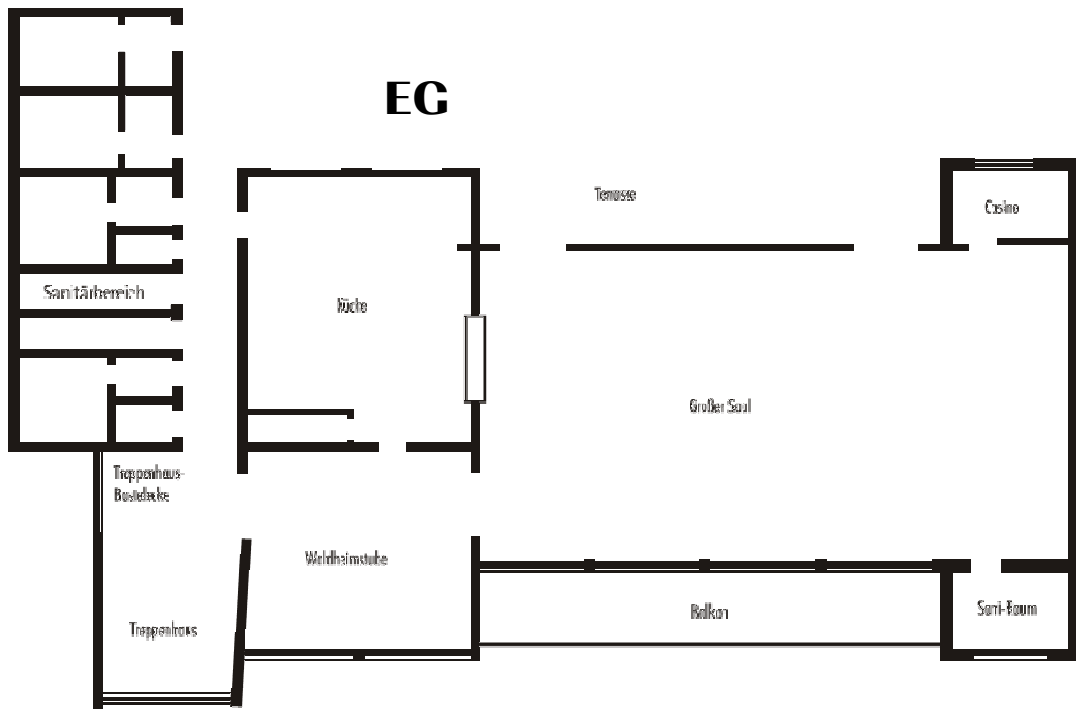
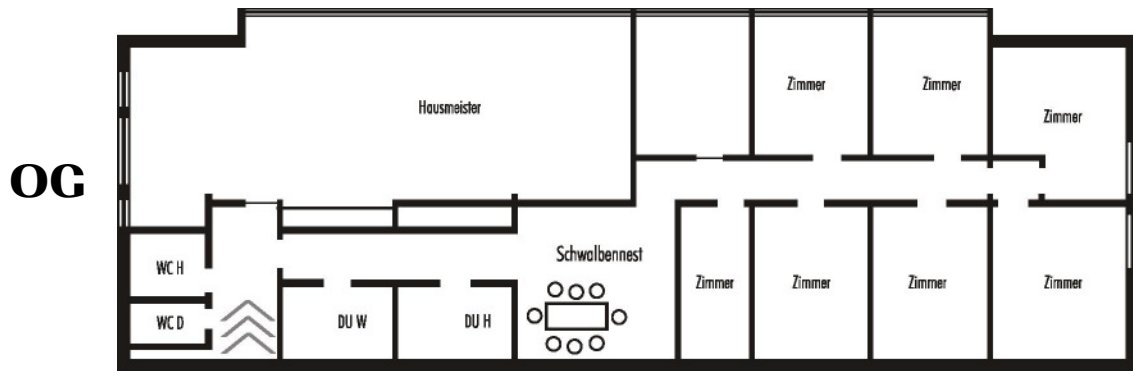
Busbegleitung 2	Schwalbennest, Flur OG Stühle hoch, Besen schwingen. Den Teppich vor den Schlafräumen saugen. Alle Mülleimer leeren, neue Müllbeutel rein tun. Stühle wieder runter. Du bist allein.
Schwalbennest, Flur OG auch vor Zimmern 1	Treppenhaus Komplett, von oben bis unten: Besen schwingen. Die Gruppenecke im Treppenhaus auch: Bänke hoch. Alle Mülleimer leeren, neue Müllbeutel rein tun. Bänke wieder runter. Du schaffst das allein
Treppenhaus OG - UG 1 Waldheimstube 1	Waldheimstube <u>Sofort anfangen nachdem die Kinder weg sind!</u> Stühle hoch, Besen schwingen. Die Rucksäcke an die Haken hängen. Alle Mülleimer leeren, neue Müllbeutel rein tun. Wo nötig nass aufwischen. Stühle wieder runter. Ein „EinMannJob“
Großer Saal 5	Großer Saal Besen schwingen. Alle Mülleimer leeren, neue Müllbeutel rein tun. Wo nötig nass aufwischen. Bänke wieder runter. Wo nötig Tische abwischen. Ihr seid zu fünft, könnt euch aufteilen wie ihr wollt
	Spiele sortieren lose Teile (Spielfiguren,...) wieder <u>zu den Spielen</u> einsortieren. Regale oben frei machen. Gebaute Türme etc abbauen, in die richtige Kiste einräumen. Das schaffst du alleine.
Spiele sortieren 1 Casino, Saniraum	Casino, Saniraum Besen schwingen. Alle Mülleimer leeren, neue Müllbeutel rein tun. Wo nötig nass aufwischen. Tische abwischen. Kühlschränke auffüllen. Du bist alleine, <u>kanst aber diesen Dienst ablehnen</u>
Balkon, Terrasse, 2	Balkon, Terrasse Bänke hoch, (roten) Besen schwingen. Alle Mülleimer leeren, neue Müllbeutel rein tun. Bänke wieder runter.
Vorplatz, Waschbecken 2	Vorplatz, Waschbecken Vorplatz kehren (Kehrmaschine). Den Müll und das Sandelsach um/ unter/ im Waschbecken einsammeln. Ihr seid zu zweit
	Flur UG, Nische, Kleiner Saal Stühle und Bänke hoch, Besen schwingen. Alle Mülleimer leeren, neue Müllbeutel rein tun. Wo nötig nass aufwischen. Stühle und Bänke wieder runter. Matratzen wenn nötig absaugen.
Kleiner Saal, Flur UG großer Platz, Sandkasten 2	Großer Platz, Sandkasten Alle Sandelsachen wieder in Sandelkisten. alle Kreisel und blauen Tonnen vor den Hang stellen (wenn nötig säubern), Öffnung nach unten. Alle Leiterwägen einsammeln und neben Garten stellen. Herumliegendes auf dem Gelände aufsammeln und aufräumen.
Hütte, Zelt, TT-Halle, Pavillon 2	Hütte, Zelt, TT-Halle, Pavillon Alle Mülleimer die ihr findet leeren. Lose Dinge (Bollerwagen, TT-Schläger, Sandelsach,...) einsammeln und aufräumen, Müll und Material auch einsammeln, bitte also mit offenen Augen durchlaufen.

Es ist niemand jemandem böse, der jemand anderem bei seinem Putzen hilft, aber wenn man im Weg rum steht wird jemand böse!

Alles Material das in den Werkraum gehört wird vom Putzdienst auch dort hinggebracht (außer ihr findet den Verursacher).



Das Waldheim am Oberholz



DIE GRUPPENLISTE

Jede Gruppe hat eine Liste, sie ist hauptsächlich dafür da, die Anwesenheit der Kinder zu bestätigen.

Evang. Waldheim am Oberholz, Göppingen

Anwesenheitsliste vom: _____ bis: _____ 20__

Gruppe Nr.: _____

Lfd. Nr.	Namen der Kinder	Mo	Di	Mi	Do	Fr	Sa	Mo	Di	Mi	Do	Fr	Tage insges.
1													
2													
3													
4													
5													
6													
7													
8													
9													
10													
11													
12													
13													
14													
15													
16													
17													
18													
19													
20													

Gruppenleitende: _____

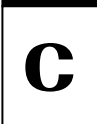
Spalte zur freien Verfügung

Hier gehören die Kindernamen rein

Hier einfach ein Haken wenn das Kind an dem Tag da ist. Wenn es entschuldigt ist ein „e“. Wenn es nicht sicher ist leer lassen.

Hier gehört die Gruppennummer rein

Hier gehören leserlich die Namen der Gruppenleiter rein



...und was man damit macht

- ▽ Die Liste füllt ihr selbst am Infosonntag vor der Halbzeit aus.
- ▽ Schreibt bitte leserlich und macht **keine** Kommentare (ADS, Allergien,...) in die Liste, sie wird auch von den Kindern angeschaut.
- ▽ Wenn ihr von den Kindern Geld einsammelt (T-Shirt, Tierpark,...) lasst euch vorher im Büro einen Umschlag geben, nicht lose in die Klarsichthülle rein stecken. In der Spalte vor den Namen könnt ihr dann dafür Haken machen.
- ▽ Die Listen sind unter dem Tag in der Waldheimstube.
- ▽ Zum Frühstück liegen sie auf eurem Gruppentisch. Ihr macht einfach bei dem Kind bei dem Tag der grad ist ein Kreuz. Wenn sie ausgefüllt sind bitte auf den Stapel zu den anderen legen (bei der Waldheimstubentür, im Saal).

AUFSICHT? *Wie muß ich was beaufsichtigen?*

Grundsätzlich ist das ein AUFSICHTS-Plan, und kein „da lege ich mich hin und schlafe Plan“, vergiss das nie!

+	
Saal	<p>Großer Saal</p> <p>Im Saal halten sich hauptsächlich die Kinder auf, die Brettspiele spielen wollen, oder (meist vorne an der Bühne) mit den Bauklötzen bauen. Die Zeit vergeht viel schneller wenn man mitspielt! Es ist aber wichtig, dann, wenn die Küche kommt und die Tische eindecken will zum aufräumen aufzurufen!</p> <p>Ab und zu kommt ein Kind und will etwas in den Gruppenkisten holen, oder etwas reintuen, hierbei kann man auch gut helfen. Kinder dürfen ja bekanntlich nicht alleine an die Körbe!</p>
TT-Halle, Pavillon	<p>TT-Halle, Pavillon = „kleiner Platz“</p> <p>Du bist für das ganze Gebiet da oben zuständig, auch für die Kletterwand. Du solltest auf jeden Fall nicht zu lange warten bis du deine Aufsicht beginnst, weil DU die TT-Schläger aus der Waldheimstube mitnimmst (und am Ende der Pause auch wieder dahin zurückbringst). Es kann sein, dass es auch zu deinen Aufgaben gehört das Tor oben während der Mittagspause abzuschließen (und am Ende wieder aufzuschließen).</p>
Sandkasten	<p>Sandkasten</p> <p>Du bist dafür zuständig, dass sich die Kinder im Sandkasten wohl fühlen. Auch der Bereich hinter dem Sandkasten ist es wert immer mal wieder kontrolliert zu werden, da tun sich ab und an auch ganz spannende Dinge. Die Kinder können Wasser holen, aber nicht in den Tonnen oder Kreiseln! Was wirklich wichtig ist, dass du um ca 14.54 zu allen Kindern sagst: „so, gleich ist die Mittagspause vorbei! Räumt bitte das ganze Sandelsach in die Kisten und geht euch die Finger waschen!“ Und dann musst du aufpassen das dies auch getan wird (rufen alleine reicht nicht!)</p>
Großer Platz	
Bücherei	<p>Großer Platz</p> <p>Deine Aufgabe ist es den kompletten großen Platz im Blick zu haben. Vom Hartplatz (wo man z.B. Kinder davon abhalten muss mit Kreiseln oder Bollerwagen die Böschung Richtung Hartplatz hinabzurollen, über den Kreiselhang bis hin zur Hütte in der sich vielleicht irgendeine Kindermafia trifft. Auch am Waschbecken gibt es ab und an</p>

Rängeleien die du unterbinden musst. Um 14.30 Uhr holst du den Fußball und die gelben Loibla aus der Waldheimstube und sammelst das ganze dann am Ende der Pause auch wieder ein.

Bücherei

Deine Aufgabe ist es eine gewisse Zeit lang unten im vorderen kleinen Saal etwas vorzulesen. Du brauchst nicht die ganze Zeit vorlesen, du solltest aber drauf achten, dass die Kinder die etwas zur Ruhe kommen wollen auch die Chance dazu haben! Also statt auf den Matratzen rumhüpfen,...

Wenn ein Kind fragt ob es ein Buch mit nach Hause nehmen darf, sagst du ja, aber du notierst Namen/Gruppennummer und Buch auf einem Zettel der an der Schranktür hängt (falls da noch keiner hängt hängst du einen auf, is ja klar)

Wohin am Wandertag?

Es gibt nicht mehr viele öffentliche Grillplätze, bzw. Plätze an denen es erlaubt ist offenes Feuer zu machen. Hier mal das Google-Ergebnis vom Dezember 2013.

